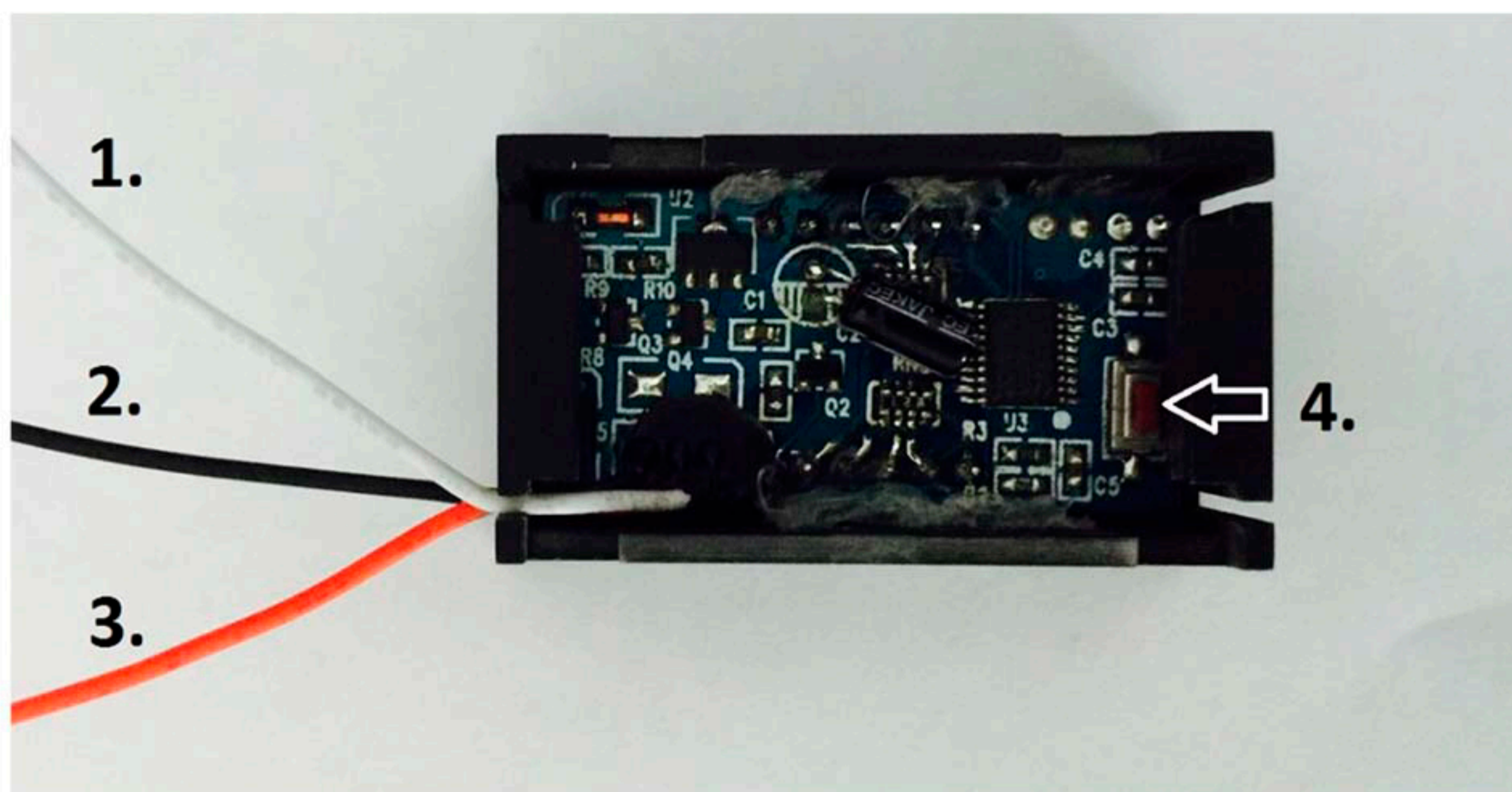




## VOLTAGE DISPLAY 4-VD1R/G/B

Installation instructions

Asennusohje / Manual



1. Remote for switching power ON/OFF.

Herätevirta PÄÄLLE/POIS

Remote PÅ/AV

2. Negative - ground.

Miinusjohto, maadoitus.

Jordkabel

3. Positive + power.

Päävirta. (Mittaa jännitteen tästä johdosta)

Huvudström kabel ( volt mätes från denna kabel till displayn )

4. Fine adjustment for voltage level\*

\*Press button shortly once to activate fine tuning, then press again and hold down, voltage will slide up, then release and hold down button again, voltage will slide down.

Jännitteen hienosäätö\*

\* Paina nappia lyhyt painallus aktivoiaksesi jännitteen hienosäädön, sitten paina uudelleen ja pidä pohjassa, jännite nousee ylöspäin, vapauta painallus ja paina heti uudelleen, jännite laskee alaspäin.

Finjustering av volt som visas i displayn

Tryck en gång för att aktivera justerings mode, håll knappen i botten tills volten börjar stiga.

Släpp och tryck genast knappen i botten igen för att sänka volten i displayn.